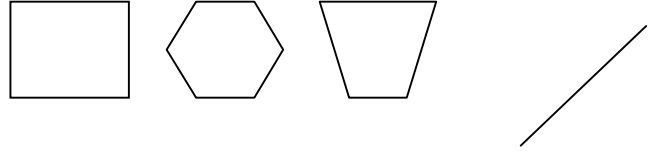


使うオートシェイプ

- 基本図形 四角形
- 基本図形 六角形
- 基本図形 台形
- 線 直線

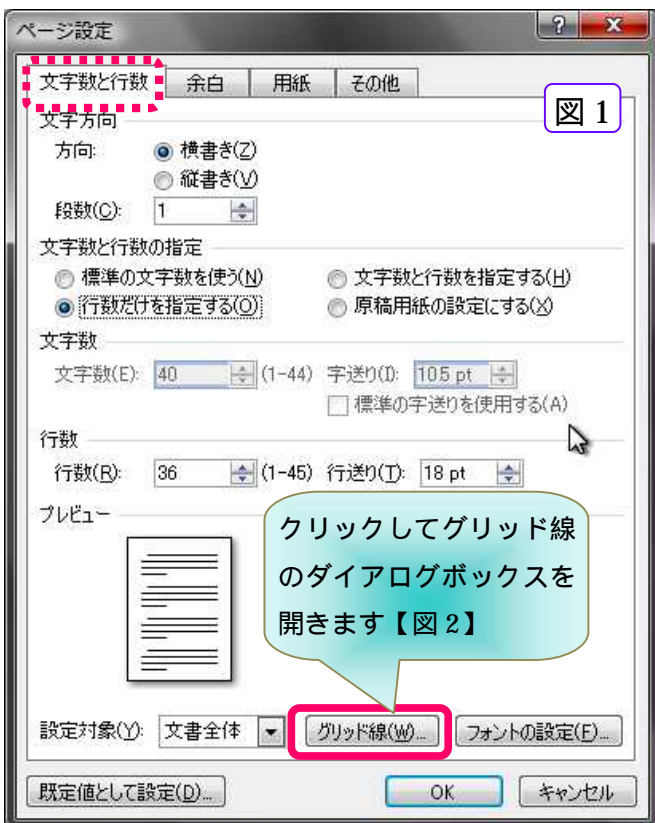


1. ページ設定

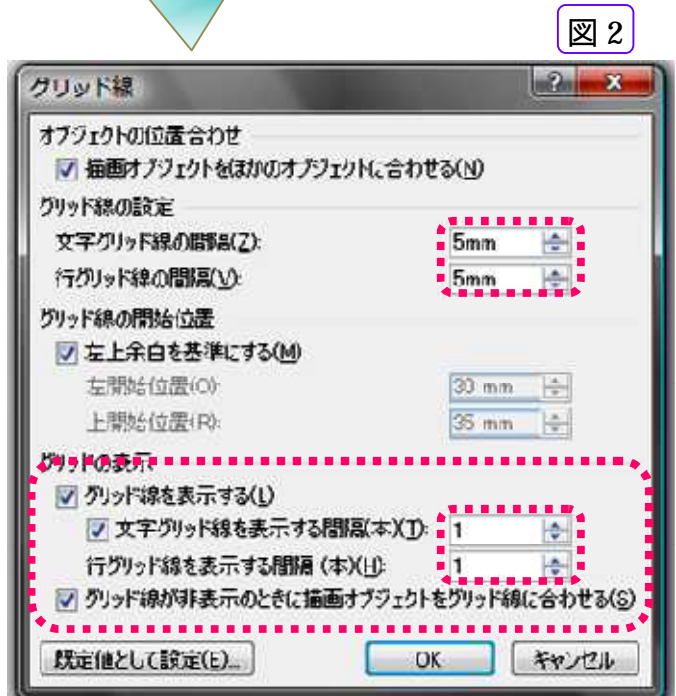
ページ設定をします

- * 用紙 A 4
- * 印刷の向き 縦
- * 余白 上下 5mm 左右 10mm

グリッド線 【図 1&図 2 参照】

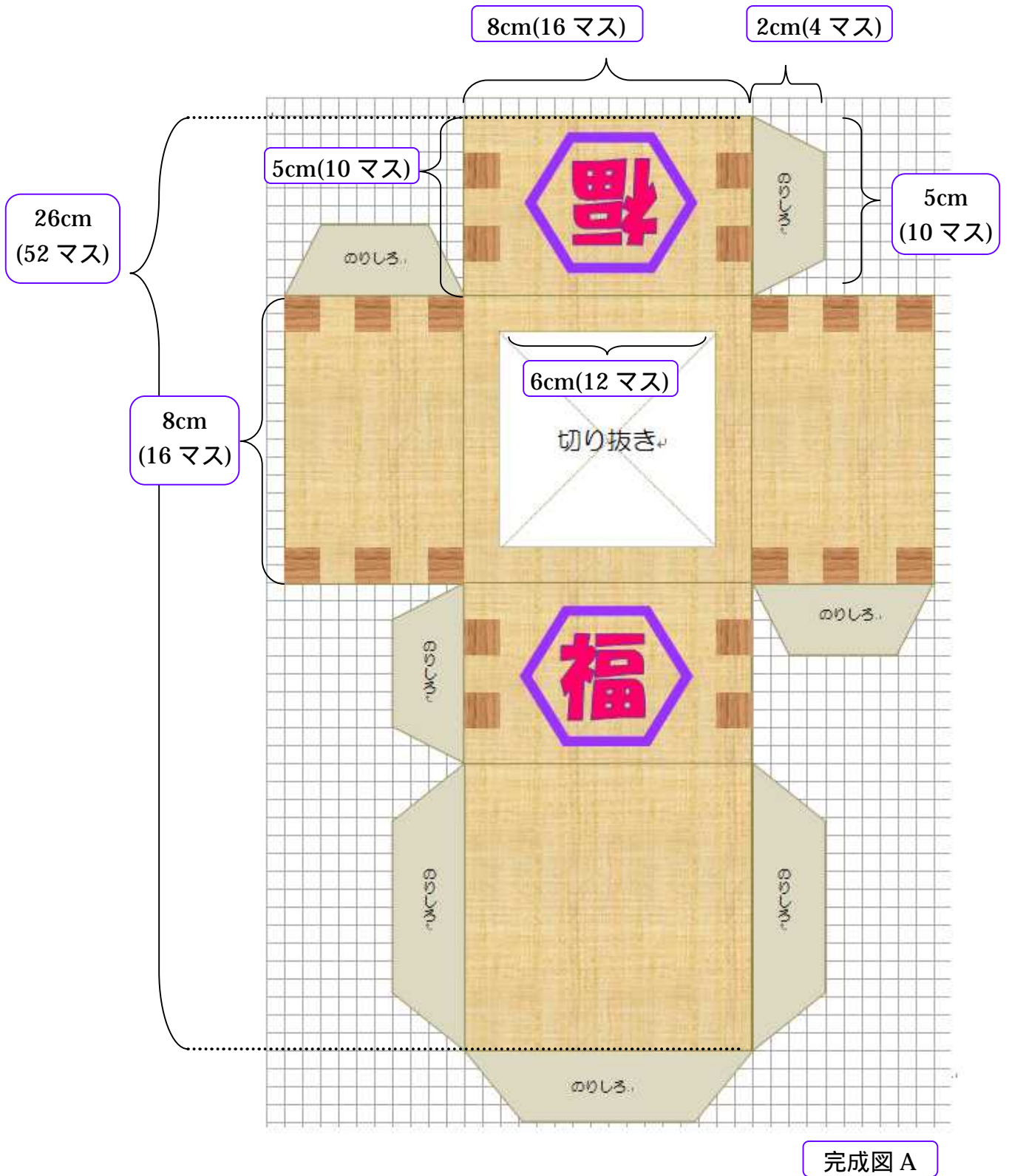


グリッド線の設定をします



2. 完成図のサイズ

グリッド線の1マスは5mm×5mmなので2マスを1cmと考えます



3. 本体を描きます

基本図形 四角形を描きます【図 3a】

8cm(16 マス) × 16cm(32 マス)

上から 12 マス目

左から 2 マス目 から描き始めます

26cm(52 マス) × 8cm(16 マス)

上から 2 マス目

左から 12 マス目 から描き始めます

* 塗りつぶし テクスチャ 紙

* 枠線 茶色

線 直線で の四角を区切ります

A・b・c の 3 か所に直線を描きます

【図 3b】

* 色 茶色

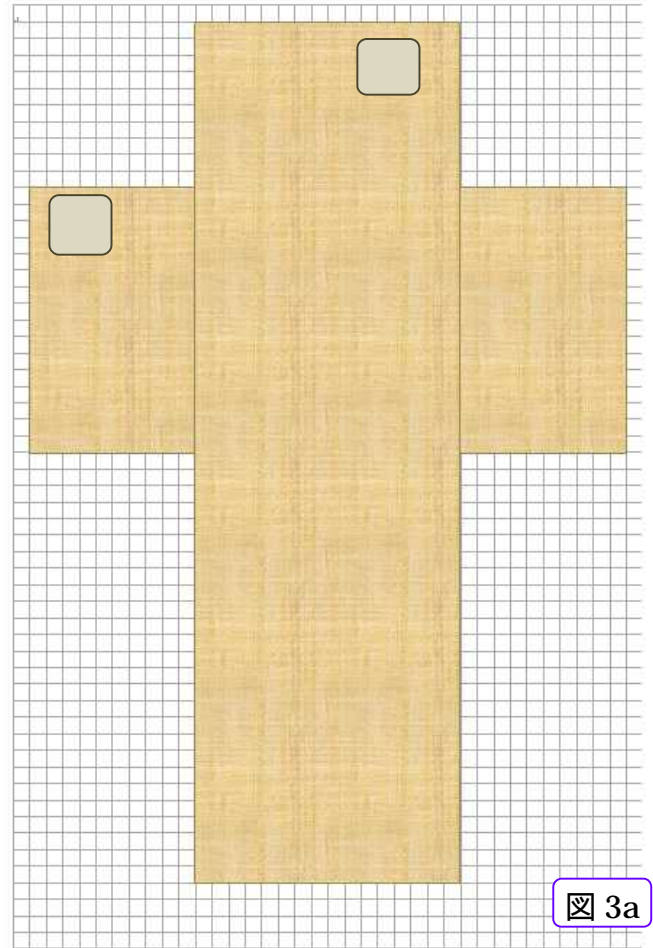


図 3a

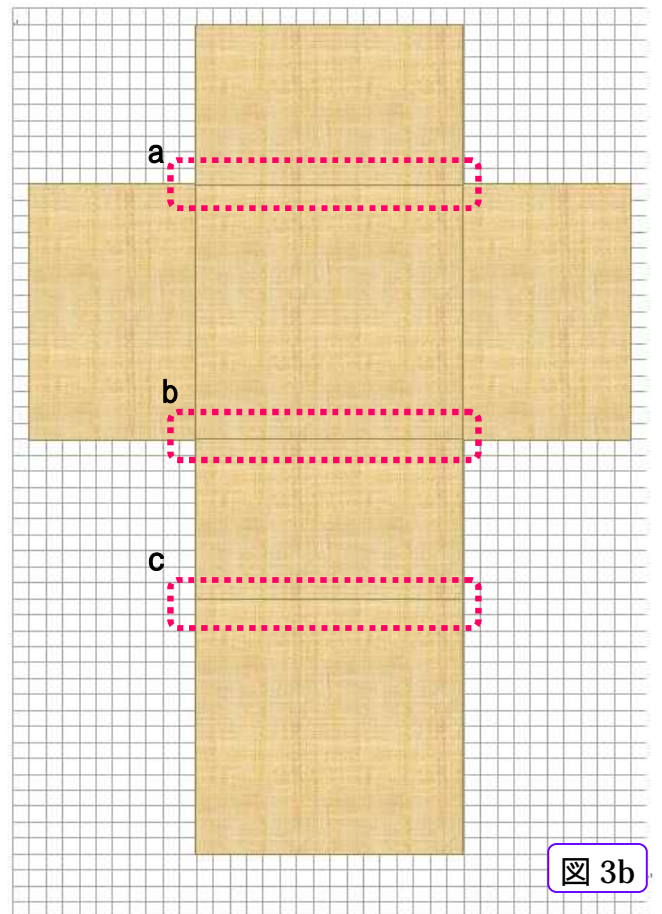


図 3b

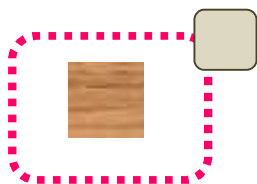
4. 模様を描きます

基本図形 四角形を描きます【図4参照】

1cm(2マス)×1cm(2マス)

*塗りつぶし テクスチャ オーク

*枠線 なし



1cm(2マス)×1cm(2マス)

*塗りつぶし テクスチャ オーク

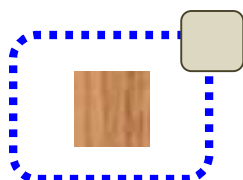
*枠線 なし

の四角をコピーして使います

回転 右へ90度回転

!塗りつぶしも回転するように設定します

【Point参照】



切り抜き部分を描きます

基本図形 四角形

6cm(12マス)×6cm(12マス)

線 直線・・・対角線を描きます

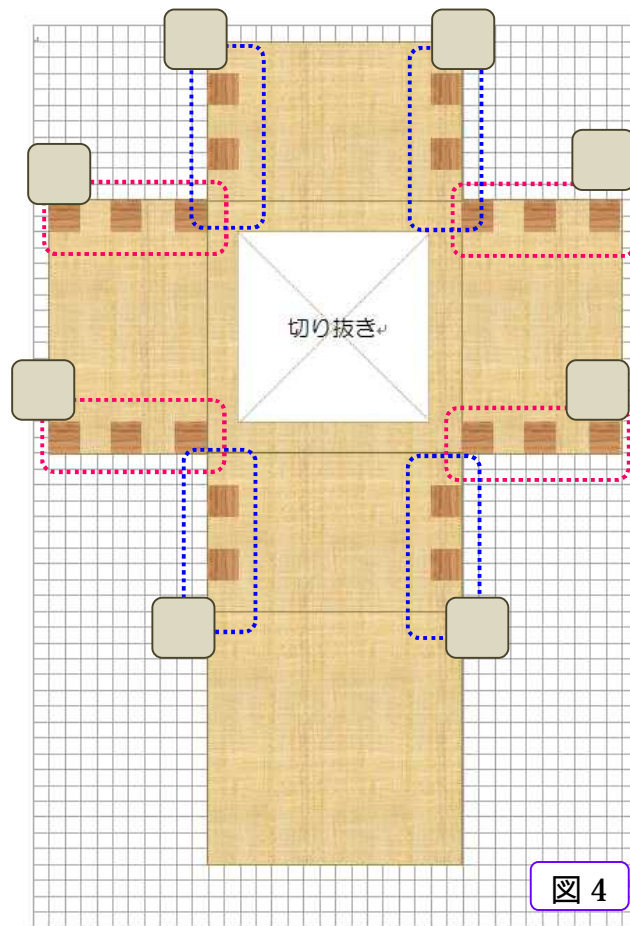


図4

Point

図形を回転したときテクスチャも回転するようにするには・・・

図形に合わせて塗りつぶしを回転するにチェックすることがPointです



5. 福を描きます

基本図形 六角形を描きます

- *塗りつぶし なし
- *枠線 色・ラベンダー
太さ・8pt

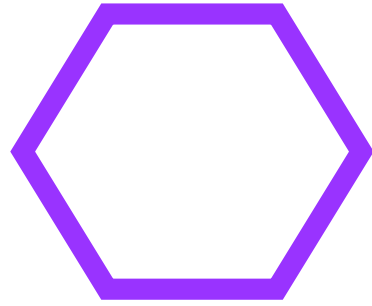
ワードアートで福を描きます
スタイルは任意で設定します

参考 下記を参考にしてください

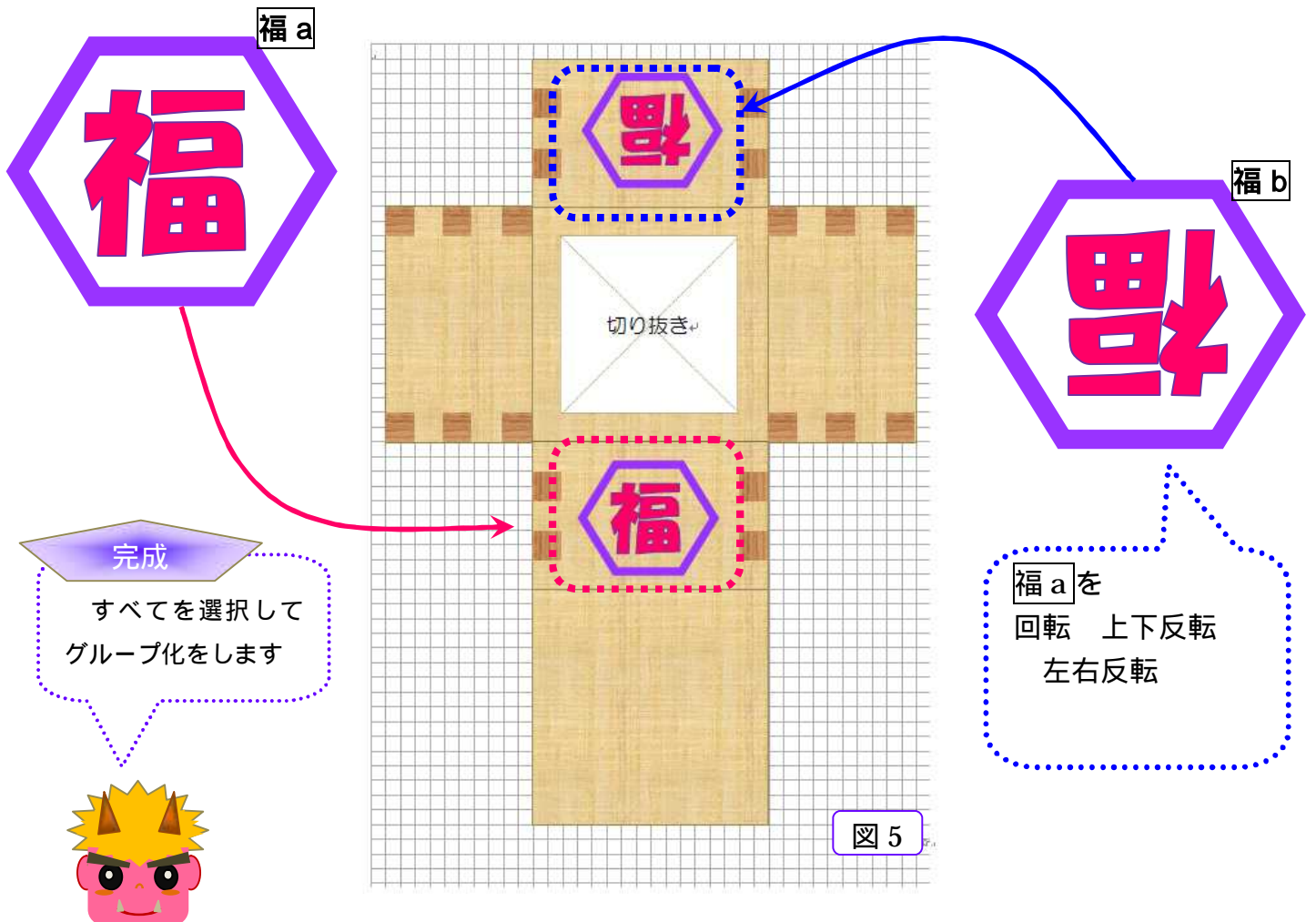
- *塗りつぶし ピンク
- *枠線 色・ラベンダー
- *フォント HGP 創英角ポップ体

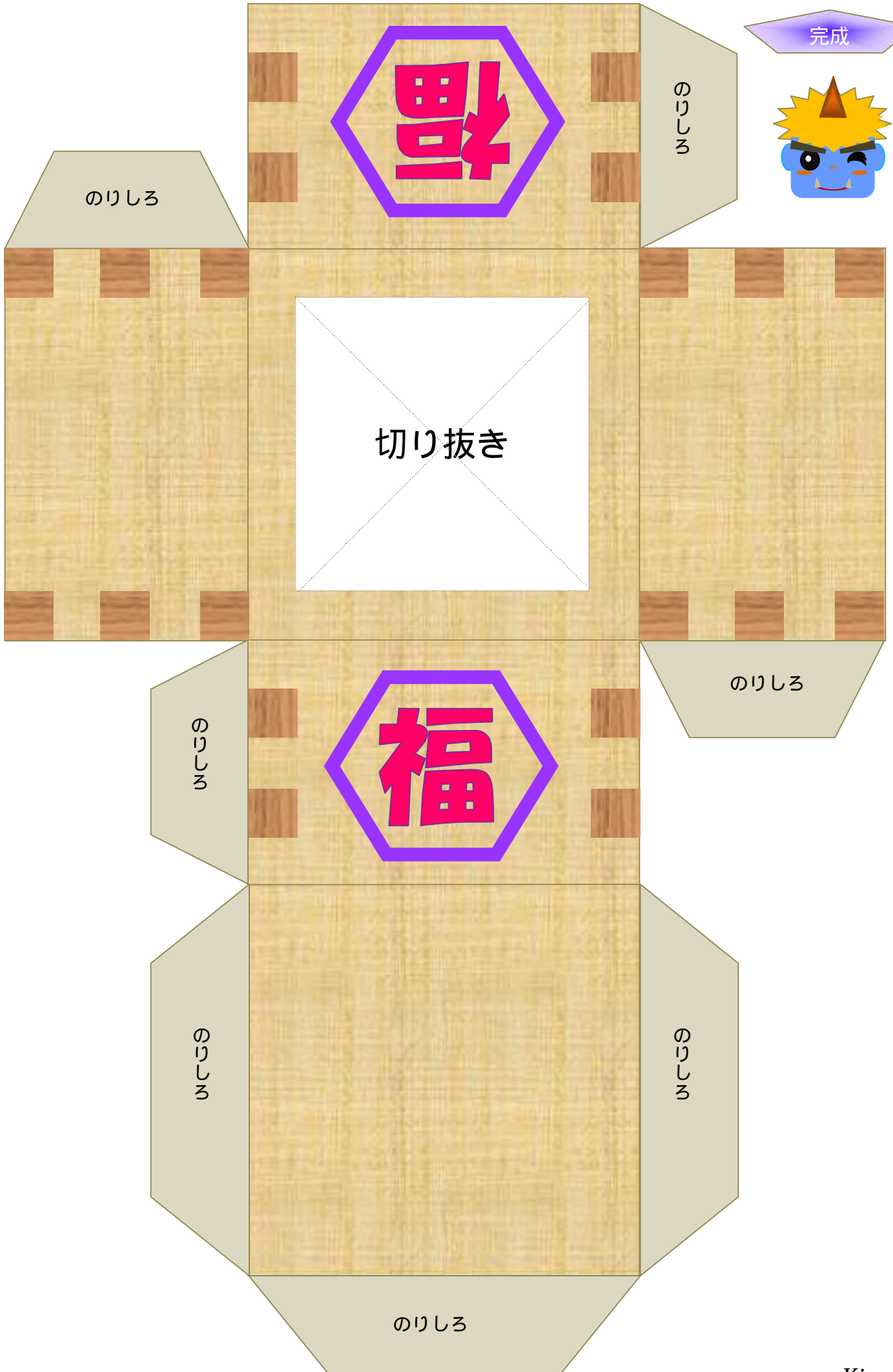
の福を の六角形の中央に配置して
グループ化をします【福 a 参照】

福を本体に配置します【図 5 参照】



福





完成



のりしろ

のりしろ

切り抜き

のりしろ

のりしろ

のりしろ

のりしろ

のりしろ