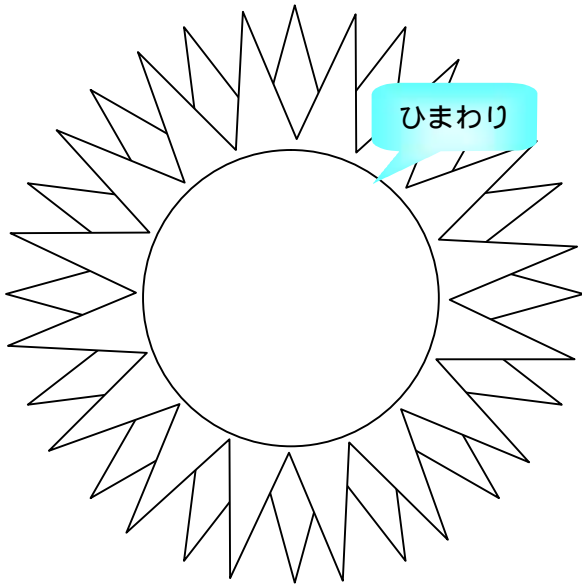
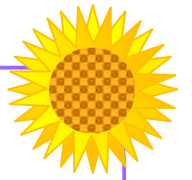
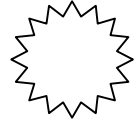


ひまわりの描き方

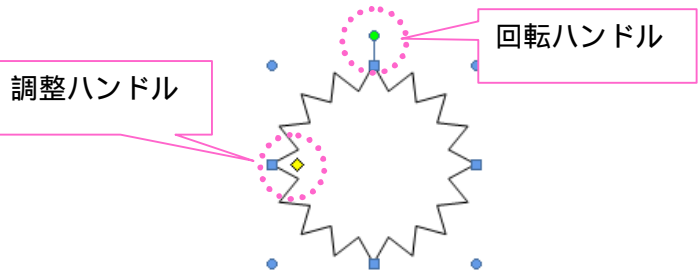


ひまわり

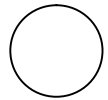
星とりボン 星 16(2コ)
 線・・・・・・・・オレンジ
 塗りつぶし・・・グラデーション(黄色&オレンジ)



- 1) 星 16 を作成して、星の角度を調整します
- 2) 線と塗りつぶしを設定します
- 3) コピーして同じものを 2 コ作成します
- 4) 一方の星 16 を回転して位置を調節します



基本図形 円
 線・・・・・・・・なし
 塗りつぶし・・・パターン(茶色&オレンジ)
 ・市松模様(大)



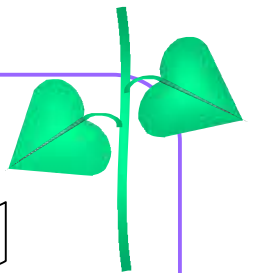
と で作成した図形を重ねて形を整えグループ化します



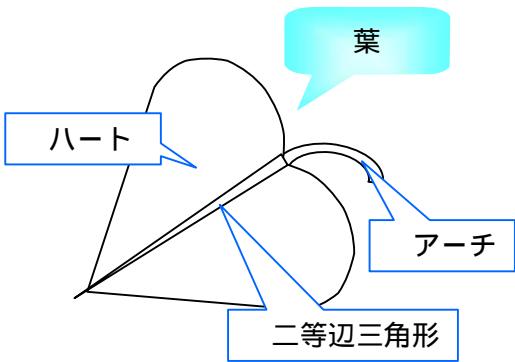
茎

茎

星とりボン 大波
 線・・・・・・・・なし
 塗りつぶし・・・グラデーション(緑系の色で・・・)



回転ハンドルと調整ハンドルで形を整えます



葉

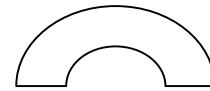
基本図形 ハート
 線・・・・・・・・なし
 塗りつぶし・・・グラデーション(緑系の色で・・・)



基本図形 二等辺三角形
 線・・・・・・・・なし
 塗りつぶし・・・グラデーション(緑系の色で・・・)



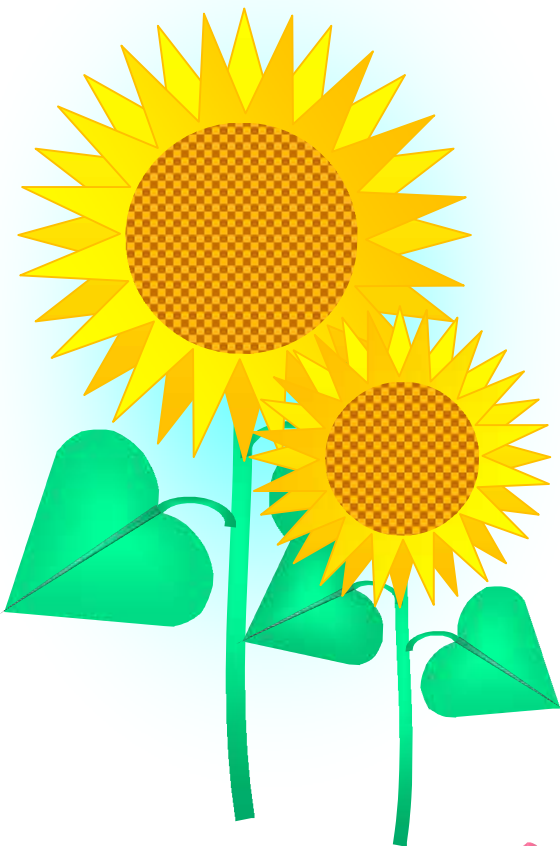
基本図形 アーチ
 線・・・・・・・・なし
 塗りつぶし・・・グラデーション(緑系の色で・・・)



回転ハンドルと調整ハンドルでそれぞれの形を整え、葉の形になるように位置を整えます

3 コの図形をグループ化します

適当な数をコピーし、配置を整えます



完成

グループ化

ひまわり & 茎 & 葉を適当な位置に配置して形を整えます

順序の調整が必要であればします

配置が整ったら、すべてをグループ化します

